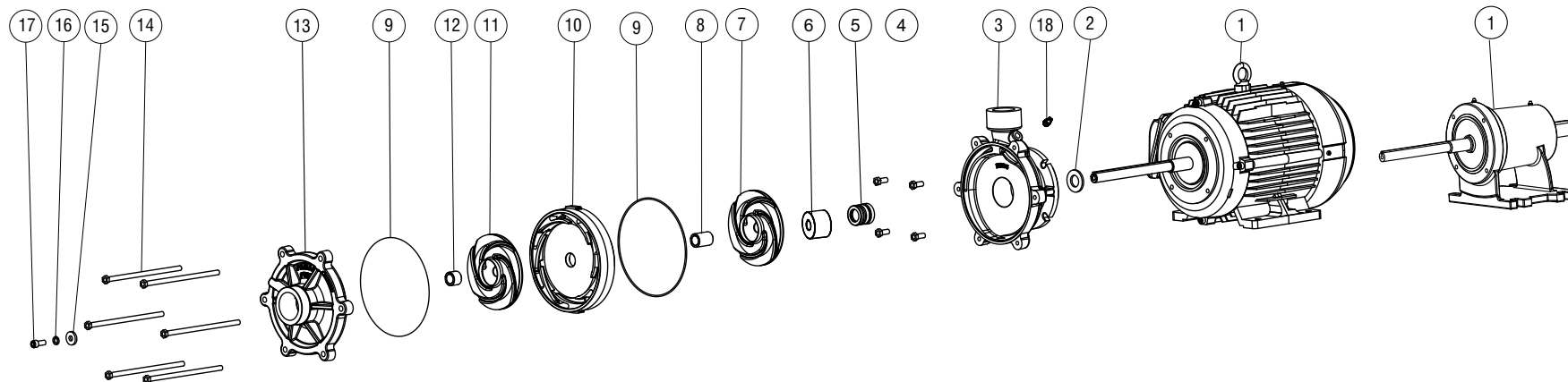


# FMX Famac Motobomba Horizontal

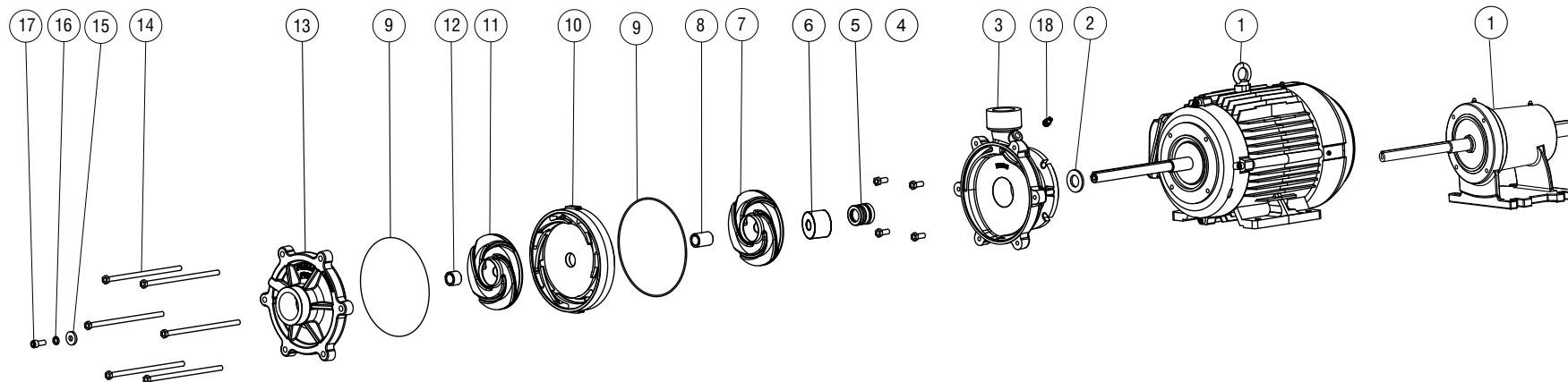
## Vista explodida Motobomba FMX



Relação de peças		LINHA FMX													
		Trifásico	FMX-T221	FMX-T222	FMX-T321	FMX-T322	FMX-T323	FMX-T331	FMX-T332	FMX-T333	FMX-T421	FMX-T422	FMX-T424	FMX-T431	FMX-T432
<b>MODELOS IP55</b>		Potência (cv)	2,0	2,0	3,0	3,0	3,0	3,0	3,0	3,0	4,0	4,0	4,0	4,0	4,0
		Estágios	2	2	2	2	2	2	3	3	3	2	2	2	3
		Tamanho do Rotor	1x111+1x118	2x118	2x118	1x132+1x139	2X139	1X111+2X118	1X118+2X125	3x132	2x132	1x125+1x146	2x146	3x132	1x132+2x139
		Quantidade													
01	Mancal	1	5101.5512	5101.5512	5101.5512	5101.5512	5101.5512	-	-	-	5101.5512	5101.5512	5101.5512	-	-
01	Motor	1	-	-	-	-	-	5101.5513	5101.5513	5101.5513	-	-	-	5101.5513	5101.5513
02	Arruela Borracha	1	2605.0016	2605.0016	2605.0016	2605.0016	2605.0016	2605.0016	2605.0016	2605.0016	2605.0016	2605.0016	2605.0016	2605.0016	2605.0016
03	Tampa Recalque	1	3204.1032	3204.1032	3204.1032	3204.1032	3204.1032	3204.1032	3204.1032	3204.1032	3204.1032	3204.1032	3204.1032	3204.1032	3204.1032
04	Parafuso Sextavado	4	2101.0030	2101.0030	2101.0030	2101.0030	2101.0030	2101.0030	2101.0030	2101.0030	2101.0030	2101.0030	2101.0030	2101.0030	2101.0030
05	Conj. Selo Mecânico	1	2601.0182	2601.0182	2601.0182	2601.0182	2601.0182	2601.0182	2601.0182	2601.0182	2601.0182	2601.0182	2601.0182	2601.0182	2601.0182
06	Cubo Alívio	1	2206.0063	2206.0063	2206.0063	2206.0063	2206.0063	2206.0063	2206.0063	2206.0063	2206.0063	2206.0063	2206.0063	2206.0063	2206.0063
07	Rotor inicial	1	3303.0162	-	-	-	-	-	-	-	-	-	-	-	-
		2	-	3303.0156	-	-	-	-	-	-	-	-	-	-	-
		2	-	-	3303.0192	-	-	-	-	-	-	-	-	-	-
		1	-	-	-	3303.0153	-	-	-	-	-	-	-	-	-
		2	-	-	-	-	3303.0153	-	-	-	-	-	-	-	3303.0153
		2	-	-	-	-	-	3303.0162	-	-	-	-	-	-	-
		2	-	-	-	-	-	-	3303.0155	-	-	-	-	-	-
		3	-	-	-	-	-	-	-	3303.0148	-	-	-	-	-
		2	-	-	-	-	-	-	-	-	3303.0190	-	-	-	-
		1	-	-	-	-	-	-	-	-	-	3303.0188	-	-	-
2	-	-	-	-	-	-	-	-	-	-	3303.0152	-	-		
3	-	-	-	-	-	-	-	-	-	-	-	3303.0154	-		
4	-	-	-	-	-	-	-	-	-	-	-	-	-	3303.0162	
08	Bucha Distanciadora	Igual ao nº de estágios menos 01	2206.0067	2206.0067	2206.0067	2206.0067	2206.0067	2206.0067	2206.0067	2206.0067	2206.0067	2206.0067	2206.0067	2206.0067	2206.0067
09	O' ring	Igual ao nº de estágios	2602.0017	2602.0017	2602.0017	2602.0017	2602.0017	2602.0017	2602.0017	2602.0017	2602.0017	2602.0017	2602.0017	2602.0017	2602.0017
10	Divisor	Igual ao nº de estágios menos 01	3201.1020	3201.1020	3201.1020	3201.1020	3201.1020	3201.1020	3201.1020	3201.1020	3201.1020	3201.1020	3201.1020	3201.1020	3201.1020
11	Rotor Final	1	3303.0214	-	-	-	-	-	-	-	-	-	-	-	-
		1	-	-	-	3303.0154	-	-	-	-	-	-	-	3303.0154	
		1	-	-	-	-	3303.0214	-	-	-	-	-	-	-	
		1	-	-	-	-	-	3303.0156	-	-	-	-	-	-	
1	-	-	-	-	-	-	-	-	-	3303.0191	-	-	-		
12	Bucha Distanciadora	1	2206.0065	2206.0065	2206.0065	2206.0065	2206.0065	2206.0065	2206.0065	2206.0065	2206.0065	2206.0065	2206.0065	2206.0065	
13	Tampa Sucção	1	3204.1031	3204.1031	3204.1031	3204.1031	3204.1031	3204.1031	3204.1031	3204.1031	3204.1031	3204.1031	3204.1031	3204.1031	
14	Parafuso Sextavado	6	2101.0037	2101.0037	2101.0037	2101.0037	2101.0037	-	-	-	2101.0037	2101.0037	2101.0037	-	-
		6	-	-	-	-	-	2101.0028	2101.0028	2101.0028	-	-	-	2101.0028	2101.0028
		6	-	-	-	-	-	-	-	-	-	-	-	-	2101.0038
15	Arruela Lisa	1	2104.0005	2104.0005	2104.0005	2104.0005	2104.0005	2104.0005	2104.0005	2104.0005	2104.0005	2104.0005	2104.0005	2104.0005	
16	Arruela Pressão	1	2102.0003	2102.0003	2102.0003	2102.0003	2102.0003	2102.0003	2102.0003	2102.0003	2102.0003	2102.0003	2102.0003	2102.0003	
17	Parafuso Allen	1	2101.0004	2101.0004	2101.0004	2101.0004	2101.0004	2101.0004	2101.0004	2101.0004	2101.0004	2101.0004	2101.0004	2101.0004	
18	Bujão	1	2214.0001	2214.0001	2214.0001	2214.0001	2214.0001	2214.0001	2214.0001	2214.0001	2214.0001	2214.0001	2214.0001	2214.0001	

# FMX Famac Motobomba Horizontal

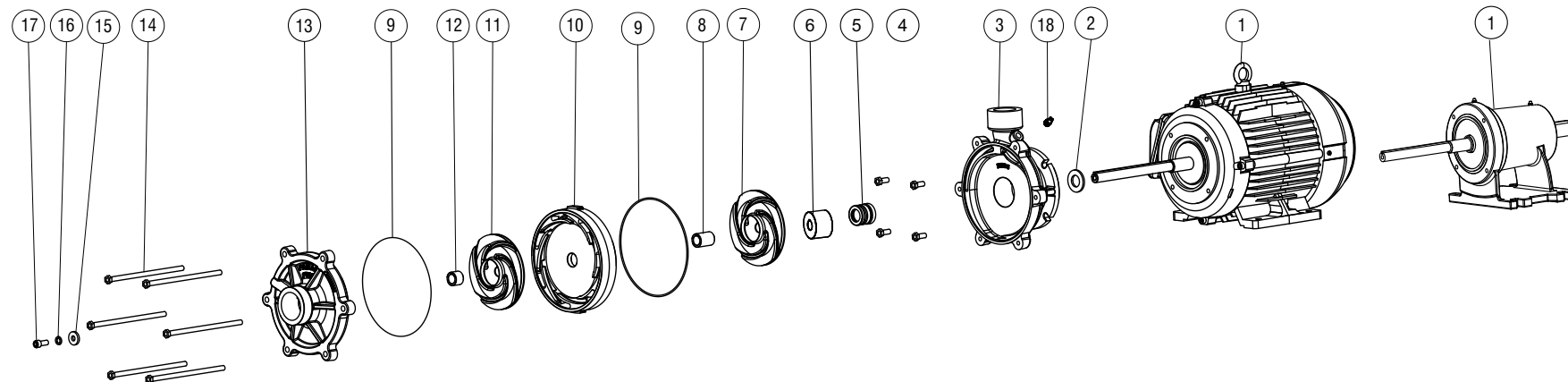
## Vista explodida Motobomba FMX



Relação de peças		LINHA FMX														
		Trifásico	FMX-T444	FMX-T445	FMX-T446	FMX-T521	FMX-T522	FMX-T523	FMX-T531	FMX-T533	FMX-T534	FMX-T535	FMX-T541	FMX-T542	FMX-T543	FMX-T544
<b>MODELOS IP55</b>		Potência (cv)	4,0	4,0	4,0	5,0	5,0	5,0	5,0	5,0	5,0	5,0	5,0	5,0	5,0	
		Estágios	4	4	4	2	2	2	3	3	3	3	4	4	4	
		Tamanho do Rotor	4x125	2x118+2x125	4x139	1x139+1x146	2x153	2x146	3x125	3x132	1x132+2x139	3x153	1X118+3X132	4x132	1x139+3x153	4x153
		Quantidade														
01	Mancal	1	5101.5515	5101.5515	5101.5515	-	-	-	-	-	-	-	5101.5515	5101.5515	5101.5515	5101.5515
01	Motor	1	-	-	-	-	-	-	5101.5513	5101.5513	5101.5513	5101.5513	-	-	-	-
02	Arruela Borracha	1	2605.0016	2605.0016	2605.0016	2605.0016	2605.0016	2605.0016	2605.0016	2605.0016	2605.0016	2605.0016	2605.0016	2605.0016	2605.0016	2605.0016
03	Tampa Recalque	1	3204.1032	3204.1032	3204.1032	3204.1032	3204.1032	3204.1032	3204.1032	3204.1032	3204.1032	3204.1032	3204.1032	3204.1032	3204.1032	3204.1032
04	Parafuso Sextavado	4	2101.0030	2101.0030	2101.0030	2101.0030	2101.0030	2101.0030	2101.0030	2101.0030	2101.0030	2101.0030	2101.0030	2101.0030	2101.0030	2101.0030
05	Conj. Seio Mecânico	1	2601.0182	2601.0182	2601.0182	2601.0182	2601.0182	2601.0182	2601.0182	2601.0182	2601.0182	2601.0182	2601.0182	2601.0182	2601.0182	2601.0182
06	Cubo Alívio	1	2206.0063	2206.0063	2206.0063	2206.0063	2206.0063	2206.0063	2206.0063	2206.0063	2206.0063	2206.0063	2206.0063	2206.0063	2206.0063	2206.0063
07	Rotor inicial	4	3303.0155	-	-	-	-	-	-	-	-	-	-	-	-	-
		2	-	3303.0161	-	-	-	-	-	-	-	-	-	-	-	-
		4	-	-	3303.0141	-	-	-	-	-	-	-	-	-	-	-
		1	-	-	-	3303.0158	-	-	-	-	-	-	-	-	-	-
		2	-	-	-	-	3303.0151	-	-	-	-	-	-	-	-	-
		2	-	-	-	-	-	3303.0188	-	-	-	-	-	-	-	-
		3	-	-	-	-	-	-	3303.0191	-	-	-	-	-	-	-
		3	-	-	-	-	-	-	-	3303.0160	-	-	-	-	-	-
		2	-	-	-	-	-	-	-	-	3303.0153	-	-	-	-	-
		3	-	-	-	-	-	-	-	-	-	3303.0145	-	-	-	-
		3	-	-	-	-	-	-	-	-	-	-	3303.0154	-	-	-
		4	-	-	-	-	-	-	-	-	-	-	-	3303.0154	-	-
3	-	-	-	-	-	-	-	-	-	-	-	-	3303.0139	-		
4	-	-	-	-	-	-	-	-	-	-	-	-	-	-	3303.0139	
08	Bucha Distanciadora	Igual ao nº de estágios menos 01	2206.0067	2206.0067	2206.0067	2206.0067	2206.0067	2206.0067	2206.0067	2206.0067	2206.0067	2206.0067	2206.0067	2206.0067	2206.0067	2206.0067
09	O`ring	Igual ao nº de estágios	2602.0017	2602.0017	2602.0017	2602.0017	2602.0017	2602.0017	2602.0017	2602.0017	2602.0017	2602.0017	2602.0017	2602.0017	2602.0017	2602.0017
10	Divisor	Igual ao nº de estágios menos 01	3201.1020	3201.1020	3201.1020	3201.1020	3201.1020	3201.1020	3201.1020	3201.1020	3201.1020	3201.1020	3201.1020	3201.1020	3201.1020	3201.1020
11	Rotor Final	2	-	3303.0162	-	-	-	-	-	-	-	-	-	-	-	-
		1	-	-	-	3303.0159	-	-	-	-	-	-	-	-	-	
		1	-	-	-	-	-	-	-	-	3303.0154	-	-	-	-	
		1	-	-	-	-	-	-	-	-	-	3303.0156	-	-	-	
12	Bucha Distanciadora	1	2206.0065	2206.0065	2206.0065	2206.0065	2206.0065	2206.0065	2206.0065	2206.0065	2206.0065	2206.0065	2206.0065	2206.0065	2206.0065	
13	Tampa Sucção	1	3204.1031	3204.1031	3204.1031	3204.1031	3204.1031	3204.1031	3204.1031	3204.1031	3204.1031	3204.1031	3204.1031	3204.1031	3204.1031	
14	Parafuso Sextavado	6	2101.0038	2101.0038	2101.0038	-	-	-	-	-	-	-	2101.0038	2101.0038	2101.0038	2101.0038
		6	-	-	-	2101.0037	2101.0037	2101.0037	-	-	-	-	-	-	-	
		6	-	-	-	-	-	-	2101.0028	2101.0028	2101.0028	2101.0028	-	-	-	
15	Arruela Lisa	1	2104.0005	2104.0005	2104.0005	2104.0005	2104.0005	2104.0005	2104.0005	2104.0005	2104.0005	2104.0005	2104.0005	2104.0005	2104.0005	
16	Arruela Pressão	1	2102.0003	2102.0003	2102.0003	2102.0003	2102.0003	2102.0003	2102.0003	2102.0003	2102.0003	2102.0003	2102.0003	2102.0003	2102.0003	
17	Parafuso Allen	1	2101.0004	2101.0004	2101.0004	2101.0004	2101.0004	2101.0004	2101.0004	2101.0004	2101.0004	2101.0004	2101.0004	2101.0004	2101.0004	
18	Bujão	1	2214.0001	2214.0001	2214.0001	2214.0001	2214.0001	2214.0001	2214.0001	2214.0001	2214.0001	2214.0001	2214.0001	2214.0001	2214.0001	

# FMX Famac Motobomba Horizontal

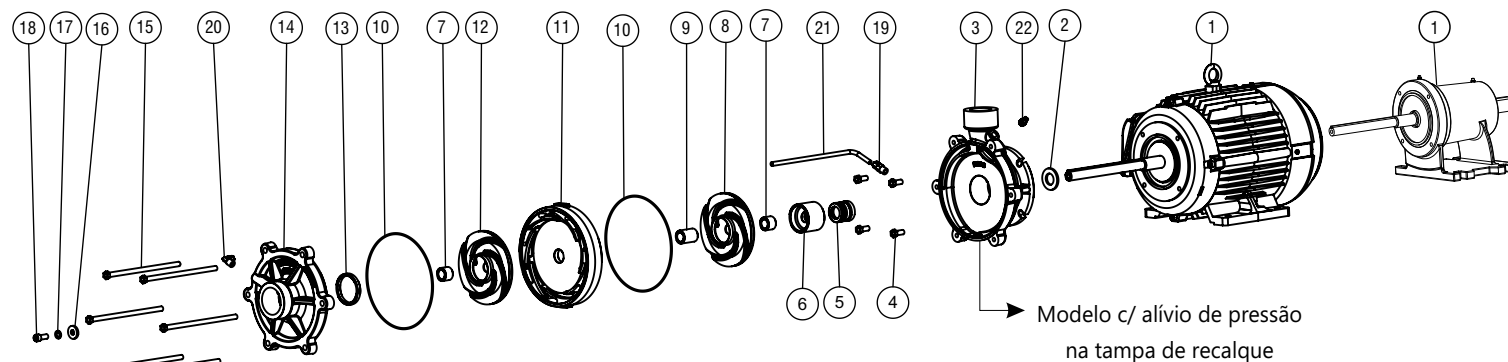
## Vista explodida Motobomba FMX



Relação de peças		LINHA FMX											
		Trifásico	FMX-T621	FMX-T623	FMX-T631	FMX-T633	FMX-T634	FMX-T641	FMX-T642	FMX-T721	FMX-T731	FMX-T732	FMX-T1031
<b>MODELOS IP55</b>		Potência (cv)	6,0	6,0	6,0	6,0	6,0	6,0	6,0	7,5	7,5	7,5	10,0
		Estágios	2	2	3	3	3	4	4	2	3	3	3
		Tamanho do Rotor	1x139+1x153	1x146+1x153	1x125+2x139	3X139	1x139+2x146	4x132	2x132+2x139	2X153	1X132+2X146	3X153	1X146+2X153
		Quantidade											
01	Mancal	1	5101.5512	5101.5512	-	-	-	-	-	5101.5512	-	-	-
		1	-	-	5101.5513	5101.5513	5101.5513	-	-	-	5101.5513	5101.5513	5101.5513
01	Motor	1	-	-	-	-	-	-	-	-	-	-	-
02	Arruela Borracha	1	2605.0016	2605.0016	2605.0016	2605.0016	2605.0016	2605.0016	2605.0016	2605.0016	2605.0016	2605.0016	2605.0016
03	Tampa Recalque	1	3204.1032	3204.1032	3204.1032	3204.1032	3204.1032	3204.1032	3204.1032	3204.1032	3204.1032	3204.1032	3204.1032
04	Parafuso Sextavado	4	2101.0030	2101.0030	2101.0030	2101.0030	2101.0030	2101.0030	2101.0030	2101.0030	2101.0030	2101.0030	2101.0030
05	Conj. Selo Mecânico	1	2601.0182	2601.0182	2601.0182	2601.0182	2601.0182	2601.0182	2601.0182	2601.0182	2601.0182	2601.0182	2601.0182
06	Cubo Alívio	1	2206.0063	2206.0063	2206.0063	2206.0063	2206.0063	2206.0063	2206.0063	2206.0063	2206.0063	2206.0063	2206.0063
07	Rotor inicial	1	3303.0187	3303.0187	-	-	-	-	-	-	-	-	-
		2	-	-	3303.0159	-	-	-	-	-	-	-	-
		3	-	-	-	3303.0153	-	-	-	-	-	-	-
		2	-	-	-	-	3303.0152	-	-	-	-	-	-
		4	-	-	-	-	-	3303.0154	-	-	-	-	-
		2	-	-	-	-	-	-	3303.0153	-	-	-	-
		2	-	-	-	-	-	-	-	3303.0187	-	-	-
2	-	-	-	-	-	-	-	-	3303.0158	-	-	-	
3	-	-	-	-	-	-	-	-	-	-	3303.0151	-	
08	Bucha Distanciadora	Igual ao nº de estágios menos 01	2206.0067	2206.0067	2206.0067	2206.0067	2206.0067	2206.0067	2206.0067	2206.0067	2206.0067	2206.0067	2206.0067
09	O`ring	Igual ao nº de estágios	2602.0017	2602.0017	2602.0017	2602.0017	2602.0017	2602.0017	2602.0017	2602.0017	2602.0017	2602.0017	2602.0017
10	Divisor	Igual ao nº de estágios menos 01	3201.1020	3201.1020	3201.1020	3201.1020	3201.1020	3201.1020	3201.1020	3201.1020	3201.1020	3201.1020	3201.1020
11	Rotor Final	1	3303.0189	-	-	-	-	-	-	-	-	-	-
		1	-	3303.0188	-	-	-	-	-	-	-	-	3303.0188
		1	-	-	3303.0161	-	-	-	-	-	-	-	-
		1	-	-	-	-	3303.0153	-	-	-	-	-	-
		2	-	-	-	-	-	-	3303.0154	-	-	-	-
1	-	-	-	-	-	-	-	-	3303.0160	-	-	-	
12	Bucha Distanciadora	1	2206.0065	2206.0065	2206.0065	2206.0065	2206.0065	2206.0065	2206.0065	2206.0065	2206.0065	2206.0065	2206.0065
13	Tampa Sucção	1	3204.1031	3204.1031	3204.1031	3204.1031	3204.1031	3204.1031	3204.1031	3204.1031	3204.1031	3204.1031	3204.1031
14	Parafuso Sextavado	6	2101.0037	2101.0037	-	-	-	-	-	2101.0037	-	-	-
		6	-	-	2101.0028	2101.0028	2101.0028	-	-	-	2101.0028	2101.0028	2101.0028
		6	-	-	-	-	-	2101.0038	2101.0038	-	-	-	-
15	Arruela Lisa	1	2104.0005	2104.0005	2104.0005	2104.0005	2104.0005	2104.0005	2104.0005	2104.0005	2104.0005	2104.0005	2104.0005
16	Arruela Pressão	1	2102.0003	2102.0003	2102.0003	2102.0003	2102.0003	2102.0003	2102.0003	2102.0003	2102.0003	2102.0003	2102.0003
17	Parafuso Allen	1	2101.0004	2101.0004	2101.0004	2101.0004	2101.0004	2101.0004	2101.0004	2101.0004	2101.0004	2101.0004	2101.0004
18	Bujão	1	2214.0001	2214.0001	2214.0001	2214.0001	2214.0001	2214.0001	2214.0001	2214.0001	2214.0001	2214.0001	2214.0001

# FMX Famac Motobomba Horizontal

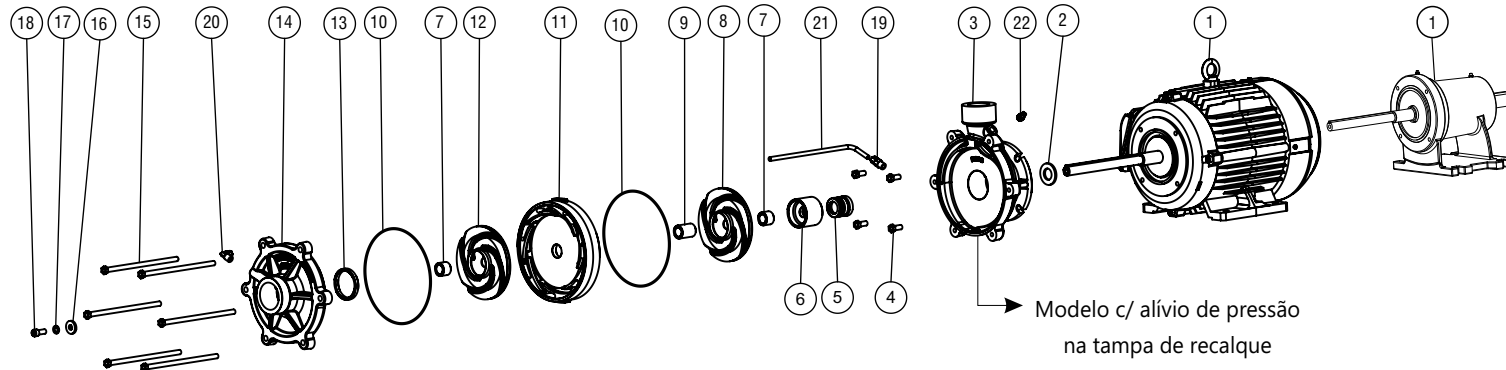
## Vista explodida Motobomba FMX



Relação de peças		LINHA FMX											
		Trifásico	FMX-T741	FMX-T743	FMX-T1041	FMX-T1042	FMX-T1043	FMX-T1061	FMX-T1062	FMX-T1063	FMX-T1071	FMX-T1072	FMX-T1076
<b>MODELOS IP55</b>	Potência (cv)	7,5	7,5	10,0	10,0	10,0	10,0	10,0	10,0	10,0	10,0	10,0	
	Estágios	4	4	4	4	4	6	6	6	7	7	7	
	Tamanho do Rotor	4X139	2X139+2X146	1X125+3X139	2x139+2x146	4x146	4x125+2x132	4x132+2x139	3x132+3x139	3x118+4x125	7x118	7X139	
	Quantidade												
01	Mancal	1	5101.5515	5101.5515	5101.5515	5101.5515	5101.5515	-	-	-	-	-	
01	Motor	1	-	-	-	-	-	-	-	-	-	-	
02	Arruela Borracha	1	2605.0016	2605.0016	2605.0016	2605.0016	2605.0016	2605.0016	2605.0016	2605.0016	2605.0016	2605.0016	
03	Tampa Recalque	1	3204.2032	3204.2032	3204.2032	3204.2032	3204.2032	3204.2032	3204.2032	3204.2032	3204.2032	3204.2032	
04	Parafuso Sextavado	4	2101.0030	2101.0030	2101.0030	2101.0030	2101.0030	2101.0030	2101.0030	2101.0030	2101.0030	2101.0030	
05	Conj. Selo Mecânico	1	2601.0182	2601.0182	2601.0182	2601.0182	2601.0182	2601.0182	2601.0182	2601.0182	2601.0182	2601.0182	
06	Cubo Alívio	1	3212.3013	3212.3013	3212.3013	3212.3013	3212.3013	3212.3013	3212.3013	3212.3013	3212.3013	3212.3013	
07	Bucha Distanciadora	2	2206.0065	2206.0065	2206.0065	2206.0065	2206.0065	2206.0065	2206.0065	2206.0065	2206.0065	2206.0065	
		4	3303.0153	-	-	-	-	-	-	-	-	-	
		2	-	3303.0152	-	-	-	-	-	-	-	-	
		3	-	-	3303.0189	-	-	-	-	-	-	-	
		2	-	-	-	3303.0158	-	-	-	-	-	-	
		4	-	-	-	-	3303.0158	-	-	-	-	-	
		2	-	-	-	-	-	3303.0160	-	-	-	-	
		2	-	-	-	-	-	-	3303.0153	-	-	-	
		3	-	-	-	-	-	-	-	3303.0153	-	-	
		4	-	-	-	-	-	-	-	-	3303.0161	-	
		7	-	-	-	-	-	-	-	-	-	3303.0192	
		7	-	-	-	-	-	-	-	-	-	-	3303.0147
09	Bucha Distanciadora	Igual ao nº de estágios menos 01	2206.0067	2206.0067	2206.0067	2206.0067	2206.0067	2206.0067	2206.0067	2206.0067	2206.0067	2206.0067	
10	O`ring	Igual ao nº de estágios	2602.0017	2602.0017	2602.0017	2602.0017	2602.0017	2602.0017	2602.0017	2602.0017	2602.0017	2602.0017	
11	Divisor	Igual ao nº de estágios menos 01	3201.1020	3201.1020	3201.1020	3201.1020	3201.1020	3201.1020	3201.1020	3201.1020	3201.1020	3201.1020	
		2	-	3303.0153	-	-	-	-	-	-	-	-	
		1	-	-	3303.0191	-	-	-	-	-	-	-	
		2	-	-	-	3303.0159	-	-	-	-	-	-	
		4	-	-	-	-	-	3303.0161	-	-	-	-	
		4	-	-	-	-	-	-	3303.0154	-	-	-	
		3	-	-	-	-	-	-	-	3303.0154	-	-	
		3	-	-	-	-	-	-	-	-	3303.0162	-	
13	Bucha Apoio Rotor c/ Alívio	1	3206.1005	3206.1005	3206.1005	3206.1005	3206.1005	3206.1005	3206.1005	3206.1005	3206.1005	3206.1005	
14	Tampa Sucção	1	3204.2031	3204.2031	3204.2031	3204.2031	3204.2031	3204.2031	3204.2031	3204.2031	3204.2031	3204.2031	
		6	2101.0038	2101.0038	2101.0038	2101.0038	2101.0038	-	-	-	-	-	
15	Parafuso Sextavado	6	-	-	-	-	-	2101.0089	2101.0089	2101.0089	-	-	
		6	-	-	-	-	-	-	-	-	2101.0090	2101.0090	
16	Arruela Lisa	1	2104.0005	2104.0005	2104.0005	2104.0005	2104.0005	2104.0005	2104.0005	2104.0005	2104.0005	2104.0005	
17	Arruela Pressão	1	2103.0003	2103.0003	2103.0003	2103.0003	2103.0003	2103.0003	2103.0003	2103.0003	2103.0003	2103.0003	
18	Parafuso Allen	1	2101.0004	2101.0004	2101.0004	2101.0004	2101.0004	2101.0004	2101.0004	2101.0004	2101.0004	2101.0004	
19	Niple Reto c/ Porca e Anilha	1	2200.0016	2200.0016	2200.0016	2200.0016	2200.0016	2200.0016	2200.0016	2200.0016	2200.0016	2200.0016	
20	Cotovelo c/ Poca e Anilha	1	2200.0011	2200.0011	2200.0011	2200.0011	2200.0011	2200.0011	2200.0011	2200.0011	2200.0011	2200.0011	
21	Tubo de Cobre	1	2200.0017	2200.0017	2200.0017	2200.0017	2200.0017	2200.0017	2200.0017	2200.0017	2200.0017	2200.0017	
22	Bujão	1	2214.0001	2214.0001	2214.0001	2214.0001	2214.0001	2214.0001	2214.0001	2214.0001	2214.0001	2214.0001	

# FMX Famac Motobomba Horizontal

## Vista explodida Motobomba FMX



Relação de peças		LINHA FMX										
		Trifásico	FMX-T1077	FMX-T1241	FMX-T1242	FMX-T1251	FMX-T1253	FMX-T1262	FMX-T1263	FMX-T1541	FMX-T1551	FMX-T1561
<b>MODELOS IP55</b>		Potência (cv)	10,0	12,5	12,5	12,5	12,5	12,5	12,5	15,0	15,0	15,0
		Estágios	7	4	4	5	5	6	6	4	5	6
		Tamanho do Rotor	4X139+3X153	4X146	4X146	1x139+4x146	2x146+3x153	4x139+2x146	3x139+3x146	4X153	5x146	6X146
		Quantidade										3X146+3X153
01	Mancal	1	-	5101.5515	5101.5515	-	-	-	-	5101.5515	-	-
01	Motor	1	-	-	-	5101.5516	5101.5516	-	-	-	5101.5516	-
02	Arruela Borracha	1	2605.0016	2605.0016	2605.0016	2605.0016	2605.0016	2605.0016	2605.0016	2605.0016	2605.0016	2605.0016
03	Tampa Recalque	1	3204.2032	3204.2032	3204.2032	3204.2032	3204.2032	3204.2032	3204.2032	3204.2032	3204.2032	3204.2032
04	Parafuso Sextavado	4	2101.0030	2101.0030	2101.0030	2101.0030	2101.0030	2101.0030	2101.0030	2101.0030	2101.0030	2101.0030
05	Conj. Selo Mecânico	1	2601.0182	2601.0182	2601.0182	2601.0182	2601.0182	2601.0182	2601.0182	2601.0182	2601.0182	2601.0182
06	Cubo Alívio	1	3212.3013	3212.3013	3212.3013	3212.3013	3212.3013	3212.3013	3212.3013	3212.3013	3212.3013	3212.3013
07	Bucha Distanciadora	2	2206.0065	2206.0065	2206.0065	2206.0065	2206.0065	2206.0065	2206.0065	2206.0065	2206.0065	2206.0065
		7	-	-	-	-	-	-	-	-	-	-
		3	3303.0145	-	-	-	-	-	-	-	-	-
		4	-	3303.0158	-	-	-	-	-	-	-	-
		4	-	-	3303.0188	-	-	-	-	-	-	-
		4	-	-	-	3303.0152	-	-	-	-	-	-
		3	-	-	-	-	3303.0151	-	-	-	-	-
		2	-	-	-	-	-	3303.0152	-	-	-	-
		3	-	-	-	-	-	-	3303.0152	-	-	-
		4	-	-	-	-	-	-	-	3303.0187	-	-
		5	-	-	-	-	-	-	-	-	3303.0188	-
		6	-	-	-	-	-	-	-	-	-	3303.0152
		3	-	-	-	-	-	-	-	-	-	-
09	Bucha Distanciadora	Igual ao nº de estágios menos 01	2206.0067	2206.0067	2206.0067	2206.0067	2206.0067	2206.0067	2206.0067	2206.0067	2206.0067	2206.0067
10	O ring	Igual ao nº de estágios	2602.0017	2602.0017	2602.0017	2602.0017	2602.0017	2602.0017	2602.0017	2602.0017	2602.0017	2602.0017
11	Divisor	Igual ao nº de estágios menos 01	3201.1020	3201.1020	3201.1020	3201.1020	3201.1020	3201.1020	3201.1020	3201.1020	3201.1020	3201.1020
		4	3303.0147	-	-	-	-	-	-	-	-	-
		1	-	-	-	3303.0153	-	-	-	-	-	-
		2	-	-	-	-	3303.0152	-	-	-	-	-
		4	-	-	-	-	-	3303.0153	-	-	-	-
		3	-	-	-	-	-	-	3303.0153	-	-	-
		3	-	-	-	-	-	-	-	-	-	3303.0152
13	Bucha Apoio Rotor c/ Alívio	1	3206.1005	3206.1005	3206.1005	3206.1005	3206.1005	3206.1005	3206.1005	3206.1005	3206.1005	3206.1005
14	Tampa Sucção	1	3204.2031	3204.2031	3204.2031	3204.2031	3204.2031	3204.2031	3204.2031	3204.2031	3204.2031	3204.2031
		6	2101.0090	-	-	-	-	-	-	-	-	-
15	Parafuso Sextavado	6	-	2101.0038	2101.0038	-	-	-	-	2101.0038	-	-
		6	-	-	-	2101.0039	2101.0039	-	-	-	2101.0039	-
		6	-	-	-	-	-	2101.0089	2101.0089	-	-	2101.0089
16	Arruela Lisa	1	2104.0005	2104.0005	2104.0005	2104.0005	2104.0005	2104.0005	2104.0005	2104.0005	2104.0005	2104.0005
17	Arruela Pressão	1	2103.0003	2103.0003	2103.0003	2103.0003	2103.0003	2103.0003	2103.0003	2103.0003	2103.0003	2103.0003
18	Parafuso Allen	1	2101.0004	2101.0004	2101.0004	2101.0004	2101.0004	2101.0004	2101.0004	2101.0004	2101.0004	2101.0004
19	Niple Reto c/ Porca e Anilha	1	2200.0016	2200.0016	2200.0016	2200.0016	2200.0016	2200.0016	2200.0016	2200.0016	2200.0016	2200.0016
20	Cotovelo c/ Poca e Anilha	1	2200.0011	2200.0011	2200.0011	2200.0011	2200.0011	2200.0011	2200.0011	2200.0011	2200.0011	2200.0011
21	Tubo de Cobre	1	2200.0017	2200.0017	2200.0017	2200.0017	2200.0017	2200.0017	2200.0017	2200.0017	2200.0017	2200.0017
22	Bujão	1	2214.0001	2214.0001	2214.0001	2214.0001	2214.0001	2214.0001	2214.0001	2214.0001	2214.0001	2214.0001