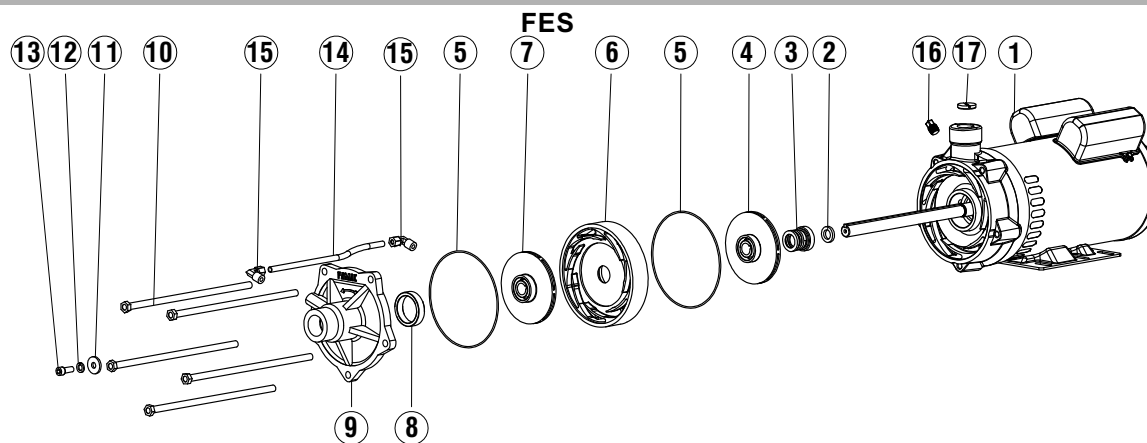
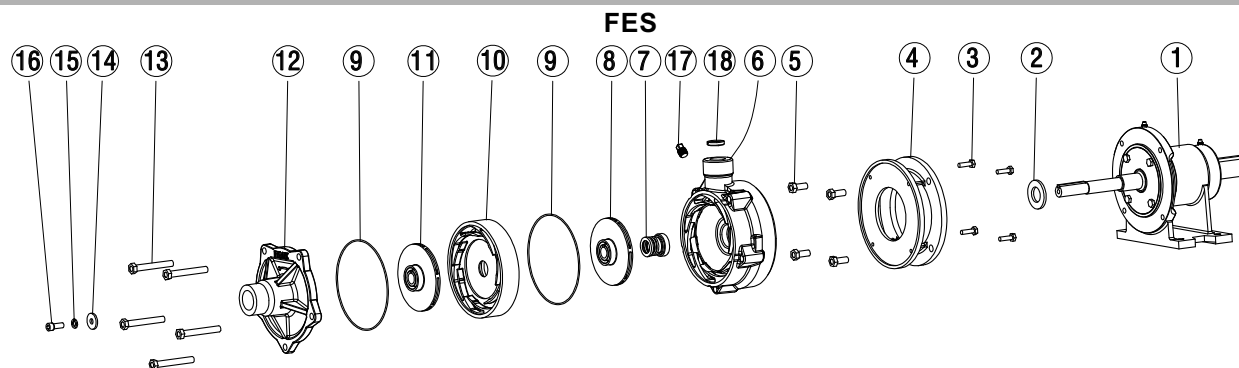


# VISTA EXPLODIDA E LISTA DE PEÇAS



Relação de peças		LINHA FES																	
		Monofásico	FES2-VZ	FES2	FES3-VZ	FES3	FES4-VZ	FES4	FES4-AV	FES4-AP	FES43-VZ	FES6	FES6-AV	FES6-AP	FES8-VZ	FES8	FES8-AP		
		FES2A-VZ	FES2A	FES3A-VZ	FES3A	FES4A-VZ	FES4A	FES4A-AV	FES4A-AP	FES43A-VZ	FES6A	FES6A-AV	FES6A-AP	FES8A-VZ	FES8A	FES8A-AP			
01	Motor	Potência (cv)	1,0	1,0	1,5	1,5	2,0	2,0	2,0	2,0	2,0	3,0	3,0	3,0	4,0	4,0	4,0		
		Estágios	2	2	3	3	4	4	4	4	4	6	6	6	8	8	8		
		Tamanho do Rotor	86	105	86	105	86	105	117	123	105	105	115	123	86	105	114		
		Quantidade																	
02	Arruela de Borracha	1	2605.0001	2605.0001	2605.0001	2605.0001	2605.0001	2605.0001	2605.0001	2605.0001	2605.0001	2605.0001	2605.0001	2605.0001	2605.0001	2605.0001	2605.0001		
03	Conj. Selo Mecânico	1	2601.0180	2601.0180	2601.0180	2601.0180	2601.0180	2601.0180	2601.0180	-	2601.0181	2601.0181	2601.0181	2601.0181	2601.0181	2601.0181	2601.0181		
04	Rotor Inicial	1	3203.1123	-	3203.1123	-	3203.1123	-	3203.1123	-	-	-	-	-	3203.1123	-	-		
			-	3203.0050	-	3203.0050	-	3203.0050	-	3203.0050	-	3203.0050	-	3203.0050	-	-	-	-	
			-	-	-	-	-	-	-	-	-	-	-	-	-	-	3203.0062	3203.0062	
05	Anel O` ring	Igual ao nº de estágios	2602.0004	2602.0004	2602.0004	2602.0004	2602.0004	2602.0004	2602.0004	2602.0004	2602.0004	2602.0004	2602.0004	2602.0004	2602.0004	2602.0004	2602.0004		
06	Divisor	Igual ao nº de estágios menos 01	3208.3003	-	3208.3003	-	3208.3003	-	3208.3003	-	-	-	-	-	3201.3003	-	-		
			-	3208.0013	-	3208.0013	-	3208.0013	-	3208.2003	3208.2003	-	3208.0013	-	3208.2003	3208.2003	-	3208.2003	
			-	-	-	-	-	-	-	-	-	3208.4003	-	-	-	-	-	-	
07	Rotor Intermediário/Final	Igual ao nº de estágios menos 01	3203.1124	-	3203.1124	-	3203.1124	-	3203.1124	-	-	-	-	-	3203.1124	-	-		
			-	3203.0028	-	3203.0028	-	3203.0028	-	3203.3112	-	-	3203.0028	-	-	-	3203.0028	-	
			-	-	-	-	-	-	-	-	-	-	-	-	-	-	-	-	-
			-	-	-	-	-	-	-	-	3203.2112	-	-	-	-	-	-	-	-
			-	-	-	-	-	-	-	-	-	3203.8124	-	-	-	-	-	-	-
			-	-	-	-	-	-	-	-	-	-	-	3203.4112	-	-	-	-	-
08	Bucha	1	-	-	-	-	-	-	-	-	-	-	-	-	3206.1004	3206.1004	3206.1004		
09	Tampa	1	3208.1010	3208.1010	3208.1010	3208.1010	3208.1010	3208.1010	-	3208.1107	3208.1107	-	-	3208.1107	3208.1107	-	-		
			-	-	-	-	-	-	-	-	-	-	-	-	-	-	-	-	
			-	-	-	-	-	-	-	-	-	-	-	-	-	3208.2010	3208.2010	-	
10	Parafuso Sextavado	5	2101.0025	2101.0025	-	-	-	-	-	-	-	-	-	-	-	-	-		
			-	-	2101.0027	2101.0027	-	-	-	-	-	-	-	-	-	-	-	-	
			-	-	-	-	2101.0028	2101.0028	2101.0028	2101.0028	2101.0028	-	-	-	-	-	-	-	
			-	-	-	-	-	-	-	-	-	-	2101.0029	2101.0029	2101.0029	-	-	-	
			-	-	-	-	-	-	-	-	-	-	-	-	-	-	2101.0089	2101.0089	2101.0089
11	Arruela Lisa	1	2104.0002	2104.0002	2104.0002	2104.0002	2104.0002	2104.0002	2104.0002	2104.0002	2104.0002	2104.0002	2104.0002	2104.0002	2104.0002	2104.0002	2104.0002		
12	Arruela Pressão	1	2102.0004	2102.0004	2102.0004	2102.0004	2102.0004	2102.0004	2102.0004	2102.0004	2102.0004	2102.0004	2102.0004	2102.0004	2102.0004	2102.0004	2102.0004		
13	Parafuso Allen	1	2101.0008	2101.0008	2101.0008	2101.0008	2101.0008	2101.0008	2101.0008	2101.0008	2101.0008	2101.0008	2101.0008	2101.0008	2101.0008	2101.0008	2101.0008		
14	Tubo de Cobre	1	-	-	-	-	-	-	-	-	-	-	-	-	-	2200.0017	2200.0017		
15	Cotovelo c/ Porca e Anilha	2	-	-	-	-	-	-	-	-	-	-	-	-	-	2200.0011	2200.0011		
16	Bujão	1	2214.0001	2214.0001	2214.0001	2214.0001	2214.0001	2214.0001	2214.0001	2214.0001	2214.0001	2214.0001	2214.0001	2214.0001	2214.0001	2214.0001	2214.0001		
17	Chiclé	1	-	-	-	-	-	-	-	-	-	-	-	-	-	-	2200.0026		
			-	-	-	-	-	-	-	-	-	-	-	-	-	-	-	2200.0024	

# VISTA EXPLODIDA E LISTA DE PEÇAS



Relação de peças		LINHA FES												
		Monofásico	FES2-VZ	FES2	FES3-VZ	FES3	FES4-VZ	FES4	FES4-AV	FES4-AP	FES43-VZ	FES6	FES6-AV	FES6-AP
		Trifásico	FES2A-VZ	FES2A	FES3A-VZ	FES3A	FES4A-VZ	FES4A	FES4A-AV	FES4A-AP	FES43A-VZ	FES6A	FES6A-AV	FES6A-AP
		Potência (cv)	1,0	1,0	1,5	1,5	2,0	2,0	2,0	2,0	2,0	3,0	4,0	3,0
		Estágios	2	2	3	3	4	4	4	4	4	4	6	6
Tamanho do Rotor	86	105	86	105	86	105	117	123	105	105	115	123		
Quantidade														
01	Mancal	1	5101.5398	5101.5398	-	-	-	-	-	-	-	-	-	
			-	-	5101.5070	5101.5070	-	-	-	-	-	-	-	
			-	-	-	-	5101.5046	5101.5046	5101.5046	5101.5046	-	-	-	
			-	-	-	-	-	-	-	-	5101.5045	5101.5045	5101.5045	5101.5045
02	Arruela de Borracha	1	2605.0016	2605.0016	2605.0016	2605.0016	2605.0016	2605.0016	2605.0016	2605.0016	2605.0016	2605.0016	2605.0016	
03	Parafuso Sextavado	4	2101.0019	2101.0019	2101.0019	2101.0019	2101.0019	2101.0019	2101.0019	2101.0019	2101.0019	2101.0019	2101.0019	
04	Acoplamento	1	3201.3006	3201.3006	3201.3006	3201.3006	3201.3006	3201.3006	3201.3006	3201.3006	3201.3006	3201.3006	3201.3006	
05	Parafuso Sextavado	4	2101.0030	2101.0030	2101.0030	2101.0030	2101.0030	2101.0030	2101.0030	2101.0030	2101.0030	2101.0030	2101.0030	
06	Tampa Recalque	1	3204.1060	3204.1060	3204.1060	3204.1060	3204.1060	3204.1060	3204.1060	3204.1060	3204.1060	3204.1060	3204.1060	
07	Conj. Selo Mecânico	1	2601.0180	2601.0180	2601.0180	2601.0180	2601.0180	2601.0180	-	-	2601.0180	-	-	
			-	-	-	-	-	-	2601.0181	2601.0181	-	2601.0181	2601.0181	2601.0181
08	Rotor Inicial	1	3203.1123	-	3203.1123	-	3203.1123	-	-	-	-	-	-	
			-	3203.0050	-	3203.0050	-	3203.0050	3203.0050	3203.0050	-	3203.0050	3203.0050	
			-	-	-	-	-	-	-	-	-	-	-	
			-	-	-	-	-	-	-	-	3203.8123	-	-	-
09	Anel O ring	Igual ao nº de estágios	2602.0004	2602.0004	2602.0004	2602.0004	2602.0004	2602.0004	2602.0004	2602.0004	2602.0004	2602.0004	2602.0004	
			3208.3003	-	3208.3003	-	3208.3003	-	-	-	-	-	-	
10	Divisor	Igual ao nº de estágios menos 01	-	3208.0013	-	3208.0013	-	3208.0013	-	-	-	3208.0013	-	
			-	-	-	-	-	-	3208.2003	3208.2003	-	3208.2003	3208.2003	
			-	-	-	-	-	-	-	-	3208.4003	-	-	
			3203.1124	-	3203.1124	-	3203.1124	-	-	-	-	-	-	
11	Rotor Intermediário/Final	Igual ao nº de estágios menos 01	-	3203.0028	-	3203.0028	-	3203.0028	-	-	-	3203.0028	-	
			-	-	-	-	-	-	3203.3112	-	-	-	-	
			-	-	-	-	-	-	-	3203.2112	-	-	-	
			-	-	-	-	-	-	-	-	3203.8124	-	-	
			-	-	-	-	-	-	-	-	-	3203.4112	-	
			-	-	-	-	-	-	-	-	-	-	3203.2112	
12	Tampa	1	3208.1010	3208.1010	3208.1010	3208.1010	3208.1010	3208.1010	-	3208.1010	3208.1010	-		
			-	-	-	-	-	-	3208.1107	3208.1107	-	3208.1107	3208.1107	
13	Parafuso Sextavado	5	2101.0025	2101.0025	-	-	-	-	-	-	-	-	-	
			-	-	2101.0027	2101.0027	-	-	-	-	-	-	-	
			-	-	-	-	2101.0028	2101.0028	2101.0028	2101.0028	2101.0028	-	-	
			-	-	-	-	-	-	-	-	-	2101.0029	2101.0029	2101.0029
14	Arruela Lisa	1	2104.0002	2104.0002	2104.0002	2104.0002	2104.0002	2104.0002	2104.0002	2104.0002	2104.0002	2104.0002		
15	Arruela Pressão	1	2102.0004	2102.0004	2102.0004	2102.0004	2102.0004	2102.0004	2102.0004	2102.0004	2102.0004	2102.0004		
16	Parafuso Allen	1	2101.0008	2101.0008	2101.0008	2101.0008	2101.0008	2101.0008	2101.0008	2101.0008	2101.0008	2101.0008		
17	Bujão	1	2214.0001	2214.0001	2214.0001	2214.0001	2214.0001	2214.0001	2214.0001	2214.0001	2214.0001	2214.0001		
18	Chiclé	1	-	-	-	-	-	-	2200.0025	-	-	2200.0025	-	
			-	-	-	-	-	-	2200.0024	-	-	-	2200.0024	